

# ETUDE DE CAS DE LA COTE D'IVOIRE



Thème :

Libérer l'investissement dans  
l'industrie minière africaine :  
stabilité, sécurité et  
approvisionnement

Présenté par  
**M. COULIBALY SEYDOU**

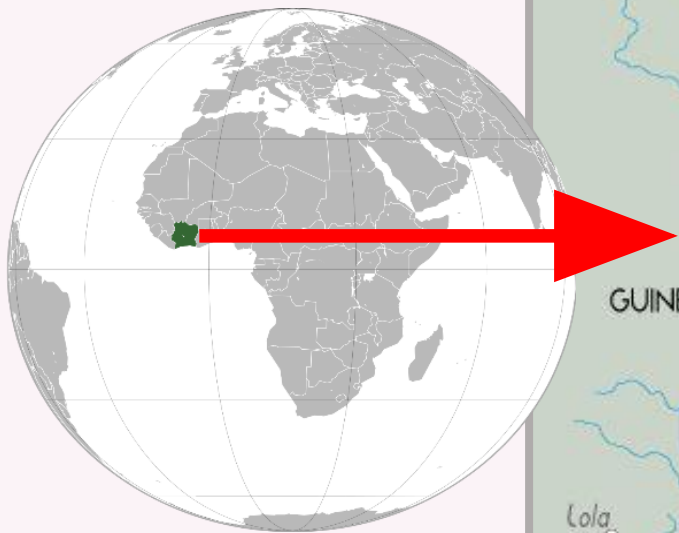
Conseiller Technique du Ministre des Mines,  
du Pétrole et de l'Énergie



## Plan de présentation

1. Présentation de la Côte d'Ivoire
2. Opportunités d'investissement
3. Croissance de l'industrie minière
4. Défis du secteur minier





1.

## Présentation de la Côte d'Ivoire



## Données géographiques

**Localisation :** Afrique de l'Ouest

**Repérage :** 5°-10° N / 3°-8° W

**Superficie :** 322 462 km<sup>2</sup>

**Capitale :** Yamoussoukro

**Population (2021) :** 29,389 millions  
(dont 75,6% a moins de 35 ans)

**Langue officielle :** Français

**Monnaie :** XOF (1USD = 603 XOF)

**Indicatif téléphonique :** + 225

**Ouverture sur la Mer :** Oui

**Ports :** Abidjan, San-Pédro

**Relief dominant :** Plaines, plateaux

**Climat :** Tropical humide

**Végétation :** Forêt (Est-Ouest-Sud)  
et Savane (Nord)

**Hydrographie :** 4 grands fleuves



# ❑ Principaux produits d'exportation

1 41,6% des exportations



1<sup>er</sup> producteur mondial

2 11,8% des exportations



3 9,4% des exportations



4 8,4% des exportations



1<sup>er</sup> producteur africain

5 6,8% des exportations



1<sup>er</sup> producteur mondial

6



# ❑ Politique économique

## VISION DU GOUVERNEMENT

### Opérer la transformation structurelle de l'économie

- ❑ Améliorer significativement le climat des affaires
- ❑ Faire du secteur privé le moteur de la croissance économique
- ❑ Renforcer la bonne gouvernance
- ❑ Renforcer le partenariat secteurs public - privé
- ❑ Améliorer la compétitivité des PME - TPE
- ❑ Soutenir la croissance économique dans un contexte mondial miné par la COVID 19 et la guerre Russo-Ukrainienne
- ❑ Renforcer le capital humain (champions nationaux)

### Faire du secteur minier le second pilier de l'économie, par :

- ❑ L'intensification de la recherche minière
- ❑ L'accroissement et la diversification de la production minière
- ❑ La transformation des matières premières minérales



**SEM. Alassane OUATTARA**  
Président de la République de Côte d'Ivoire



## ❑ Stabilité et sécurité

La Côte d'Ivoire a réalisé de nombreux investissements pour développer des infrastructures modernes (route, ponts, électricité, etc.) mais également pour garantir la sécurité des biens et des personnes vivant sur son sol. Ainsi, après une décennie de crise politique, le pays a retrouvé la paix et la stabilité qui le caractérisent.



- ❑ Stabilité politique : retour de tous les exilés politiques et reprise du dialogue politique
- ❑ Croissance économique parmi les plus fortes au monde durant la dernière décennie (**+7% en moyenne**)
- ❑ Création d'une force spéciale de sécurité
- ❑ Création de l'Académie internationale de lutte contre le terrorisme
- ❑ Indice de sécurité (IS) de **1,2** en 2021
- ❑ la Côte d'Ivoire est a nouveau fréquentable

La Côte d'Ivoire est la locomotive de la sous-région Ouest-africaine pour ses nombreux atouts naturels, ses infrastructures modernes, son économie forte et sa gouvernance.

Les opportunités d'investissements reposent sur :

- ☐ la puissance et la stabilité économique
- ☐ la gouvernance
- ☐ les infrastructures
- ☐ le capital humain
- ☐ le potentiel minier

## 2. OPPORTUNITÉS D'INVESTISSEMENTS



## ❑ Puissance et stabilité économique



- **1ère puissance** économique et militaire de la zone UEMOA, avec plus du 1/3 de son PIB et plus de 50% de son réseau routier
- **2ème puissance** économique et militaire de la CEDEAO
- Membre de la Zone de libre-échange continentale africaine (ZLECAF)
- **Economie forte et résiliente**, malgré les effets combinés de la COVID 19 et de la guerre russo-ukrainienne
- Amélioration continue du climat des affaires (CEPICI, Tribunal du commerce, etc.)
- Amélioration de l'indice de développement humain (**IDH = 0,38**)
- Taux de pauvreté en net recul (de 46,3% en 2015 à **39,4% en 2020**)
- Classée parmi les 10 premiers pays réformateurs au monde (2020)

Sources : Rapport Banque mondiale 2021 / Global Fire Power

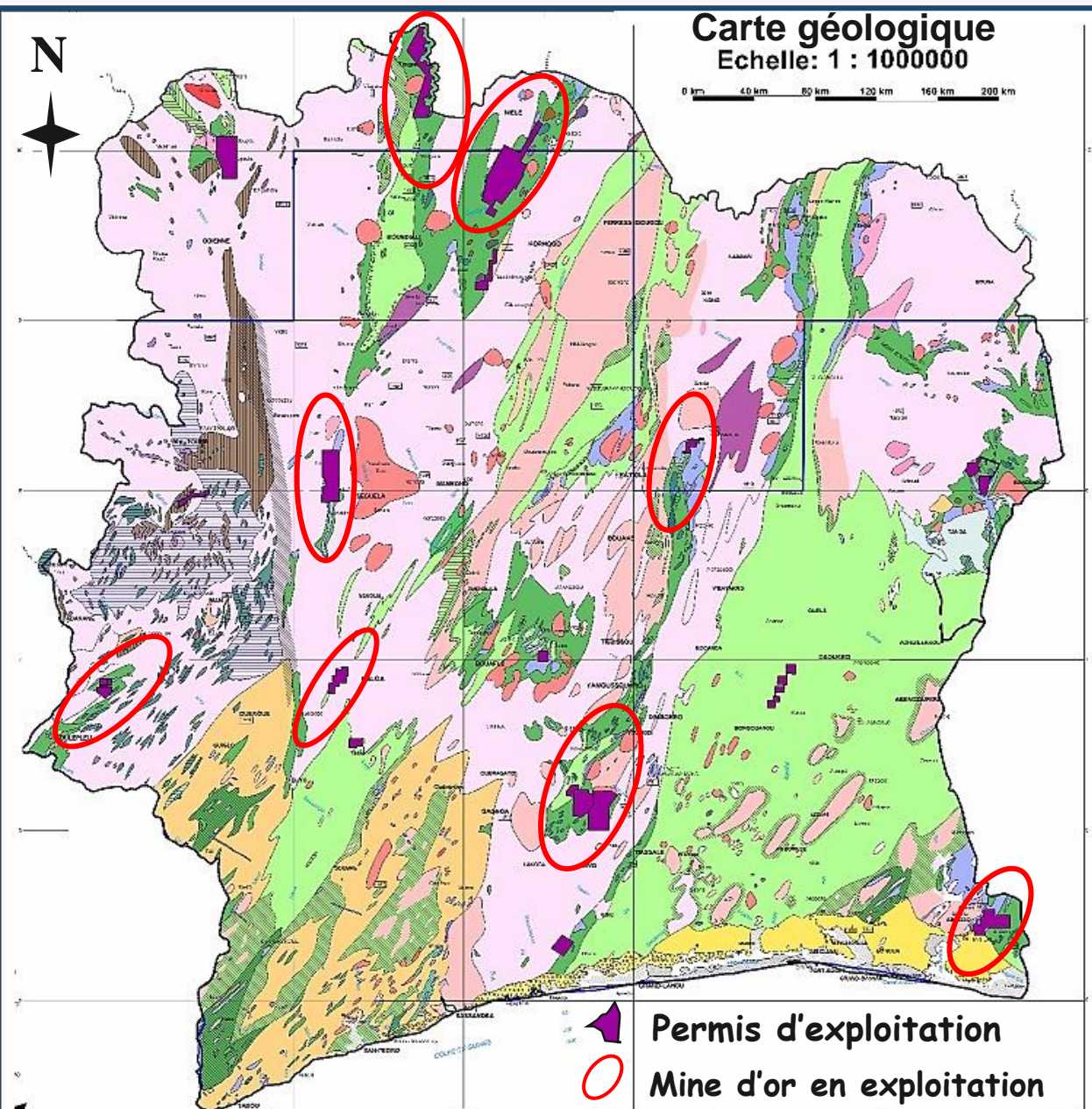


# ❑ Gouvernance, infrastructures et capital humain

- ❑ Renforcement de la **bonne gouvernance** (création d'un Ministère dédié, Haute Autorité de la bonne gouvernance, etc.)
- ❑ **Amélioration continue** du cadre institutionnel (Code minier, Code des investissements, régimes douanier et fiscal compétitifs)
- ❑ **Infrastructures modernes** (aéroports, routes, ports, chemins de fer, hôtels, internet, réseaux de téléphonie, etc.)
- ❑ Main-d'oeuvre abondante, jeune et compétitive
- ❑ Promotion du genre
- ❑ Promotion de la compétitivité des PME
- ❑ Introduction de formations aux métiers support du secteur minier
- ❑ Amélioration continue des conditions de vie des communautés



# Potentiel minier



Le sous-sol ivoirien abrite des ressources minérales riches et variées, réparties sur l'ensemble du territoire national.

- 35% des roches birimiennes de l'Afrique de l'Ouest propices à la découverte de gisements d'or
- 18,6 % du territoire national constitué de formations archéennes riches en minéralisations de métaux de base (fer, cuivre, manganèse, nickel, platinoïdes, etc.).

Principaux minéraux	Ressources estimées (tonnes)
Or	Plus de 600
Minerai de fer	4 000 millions
Nickel latéritique	260 millions
Nickel-Cuivre	50 millions
Bauxite	1 214 millions
Manganèse	Plus de 10 millions



# ❑ Ressources énergétiques

- + 24.000 barils de pétrole brut / jour en 2021 (DGH, PETROCI)
- + 83.787 MMSCF de gaz naturel en 2021 (DGH, PETROCI)
- Entrée en production en 2023 du gisement Baleine (2,5 G barils de pétrole brut et 3.300 G pieds cubes de gaz naturel)
- 50 blocs pétroliers dont 31 libres
- Raffinage de pétrole brut par la SIR (+ 3 millions TM en 2021)
- 4 dépôts pétroliers desservant tout le pays et l'Interland (+428 k m<sub>3</sub>)

Sources : Site DGH

- Disponibilité de l'énergie électrique (2.229 Méga-Watts en 2021)
- Puissance électrique en constante progression avec la maturation de nouveaux projets
- **Objectif** : doubler cette production à l'horizon 2030
- Mix énergétique avec 42% d'énergies renouvelables (notamment solaire et biomasse) et 23% d'hydroélectricité à l'horizon 2030

Sources : MMPE / Liste\_des\_centrales\_électriques\_en Côte\_d'Ivoire

### 3. Croissance du secteur minier

- ❑ La production d'or brut a presque quadruplé en 10 ans, passant de **13,2 t en 2012 à 48 t en 2022**.
- ❑ Les investissements et les chiffres d'affaires dans le secteur minier ont également suivi cette tendance haussière.
- ❑ Les investissements au profit des communautés sont passés de 2,6 Milliards FCFA en 2017 à 5,6 Milliards FCFA en 2022 (hausse de **+115%**)
- ❑ Avec l'entrée en production des mines d'Abujar (janvier 2023, TIETTO) et de Séguéla (juin 2023, ROXGOLD), la production d'or brut devrait franchir la barre de 50 tonnes en 2023 et de 55 tonnes en 2024 avec l'entrée en production de la mine de Lafigué (ENDEAVOUR)

Trois (3) indicateurs clés permettent de mesurer la performance du secteur minier ivoirien :

- #1 : intensification de la recherche minière
- #2 : accroissement et diversification de la production
- #3 : optimisation des retombées socio-économiques

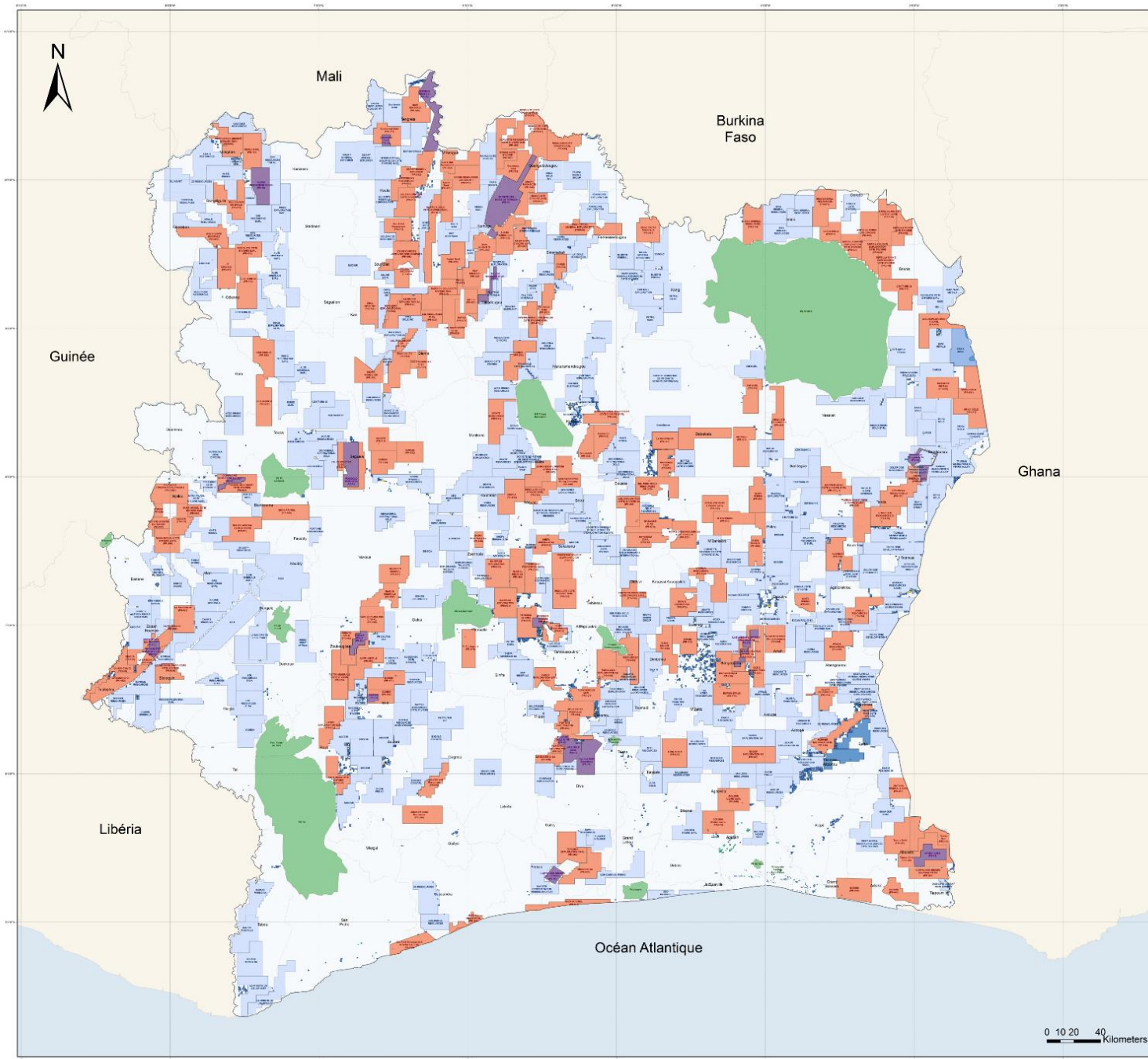
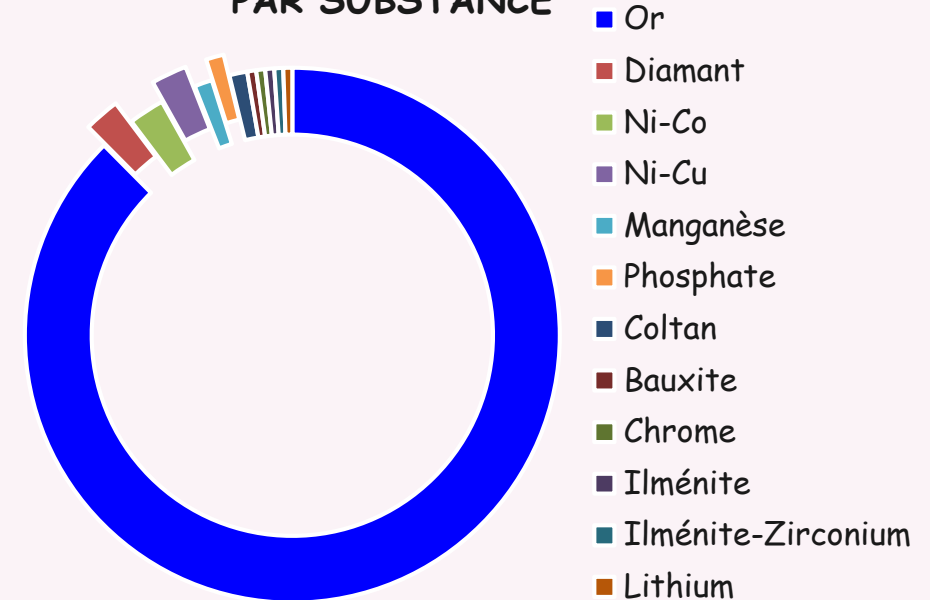


# # 1 : Intensification de la recherche minière

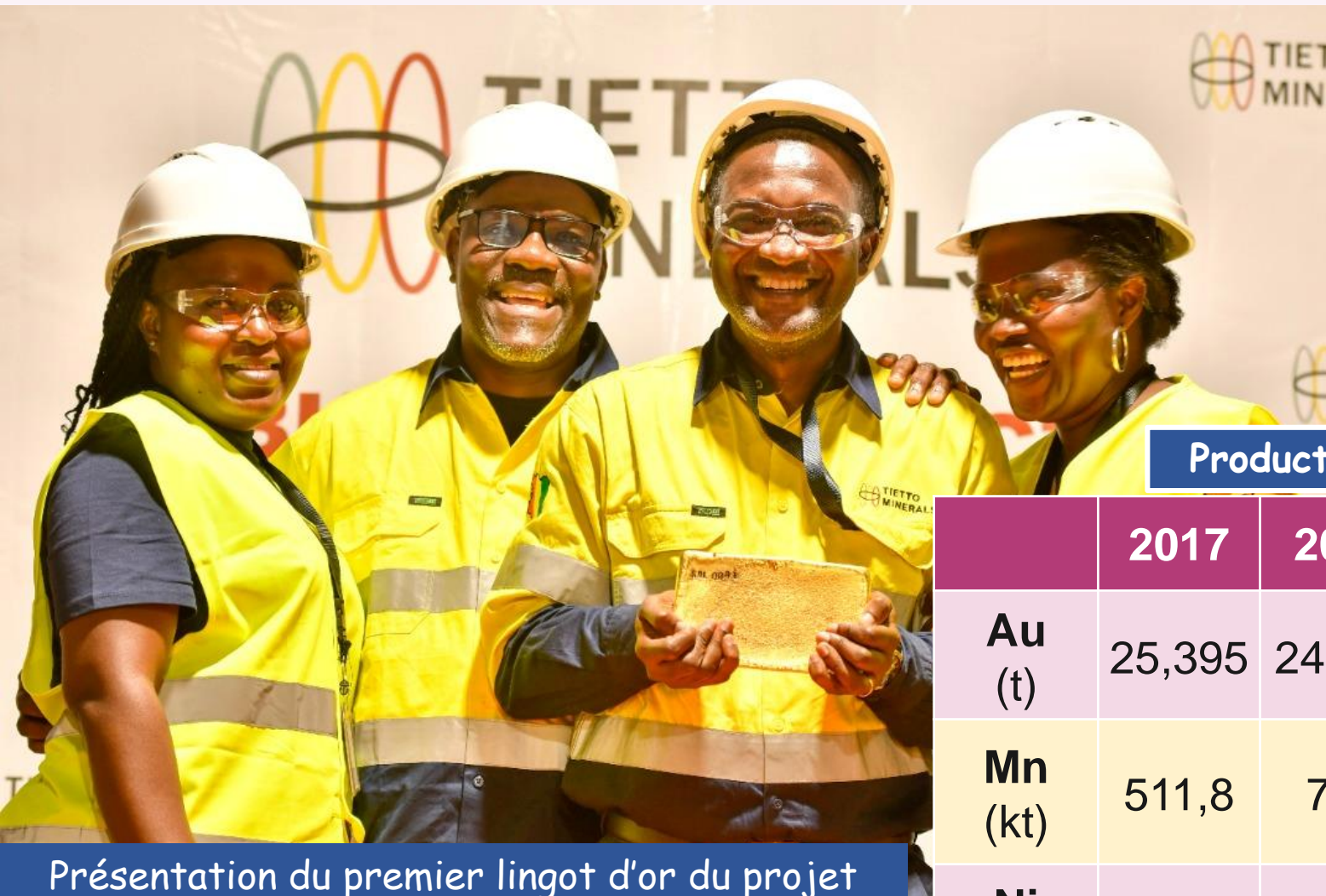
- 174 PR actifs en 2022
- Recherche minière dominée par l'Or avec + 93% des PR actifs

Sources : Rapport DGMG 2022

DIAGRAMME DE REPARTITION DES PR  
PAR SUBSTANCE



## # 2 : Accroissement et diversification de la production minière



Présentation du premier lingot d'or du projet ABUJAR de la Société des Mines de la Lobo (Daloa-Zoukougbeu)

La production minière est assurée par :

- 10 mines d'or industrielles
- 4 mines de manganèse
- 1 mine de Nickel latéritique
- 1 mine de bauxite
- 135 mines semi-industrielles
- 68 mines artisanales

### Productions minières sur les 6 dernières années

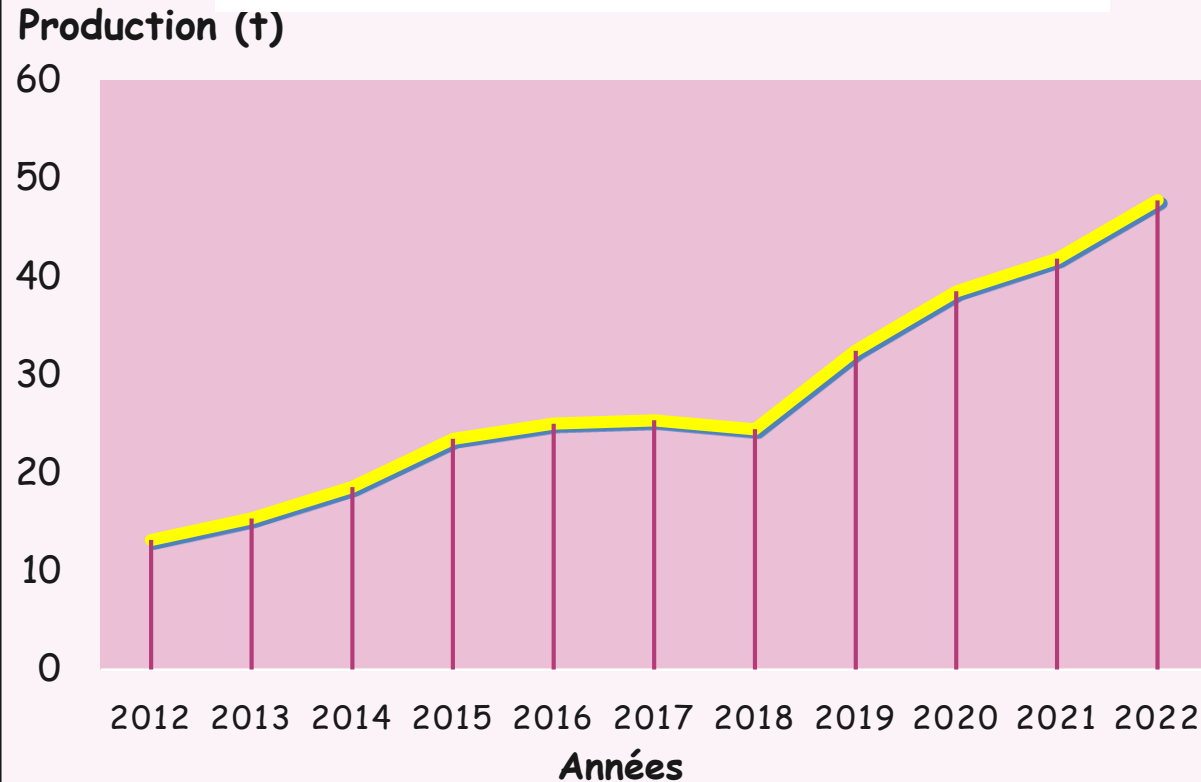
	2017	2018	2019	2020	2021	2022
<b>Au</b> (t)	25,395	24,488	32,478	38,523	41,857 (+ 8%)	47,808 (+ 14%)
<b>Mn</b> (kt)	511,8	792	1 181,8	1 325,5	961,7 (- 27%)	929,7 (- 3%)
<b>Ni</b> (kt)	379,8	889,58	660,1	1 348	1 764,1 (+31%)	1 840,8 (+31%)



## # 2 : Accroissement et diversification de la production minière

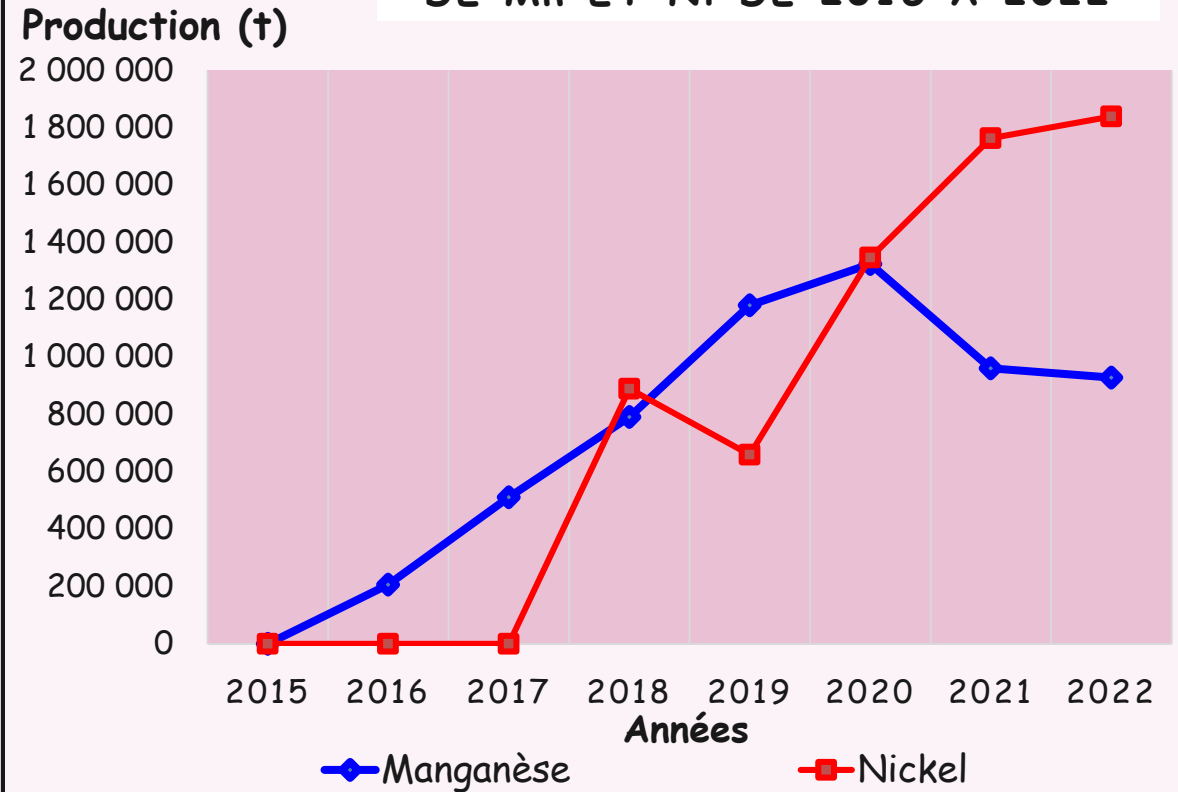
### Analyse statistique de l'évolution de la production minière

EVOLUTION DE LA PRODUCTION D'OR  
BRUT DE 2012 A 2022



La production d'or devrait continuer de croître significativement avec l'entrée en production des mines de Zoukougbeu (2023), Séguéla (2023) et Lafigué (2024).

EVOLUTION DE LA PRODUCTION  
DE Mn ET Ni DE 2015 A 2022



La baisse de production du manganèse se justifie par l'arrêt momentané de la mine de Kaniasso (Odienné, Nord-Ouest de la Côte d'Ivoire).

## # 3 : Optimisation des retombées socio-économiques

Hormis les investissements dans le secteur minier qui ont connu une baisse de 3% (2021) due aux effets de la COVID-19, les chiffres d'affaires, les recettes fiscales et les investissements dans le développement sont, eux, en hausse constante. Le secteur demeure un important pourvoyeur d'emplois.

	2017	2018	2019	2020	2021	2022*
<b>Chiffres d'affaires</b> (Mds F CFA)	539,1	582,3	762	988,8	1 154,2 (+16,72%)	<b>1 314,1</b> (+13,8%)
<b>Investissements</b> (Mds F CFA)		268	136,3	250	241 (- 3,6%)	<b>241</b>
<b>Rec. fiscales</b> (Mds F CFA)	56,441	65,841	94,562	146,257	227,053 (+55,24%)	<b>250</b> (+10,1%)
<b>Projets communautaires</b> (Mds F CFA)	2,64	2,548	3,435	4,292	5,161 (+20,30%)	<b>5,615</b> (+8,8%)
<b>Emplois directs / indirects</b>	10 524 / 31 500	13 327 / 39 890	13 993 / 42 000	15 775 / 47 325	18 427 / 55 281	



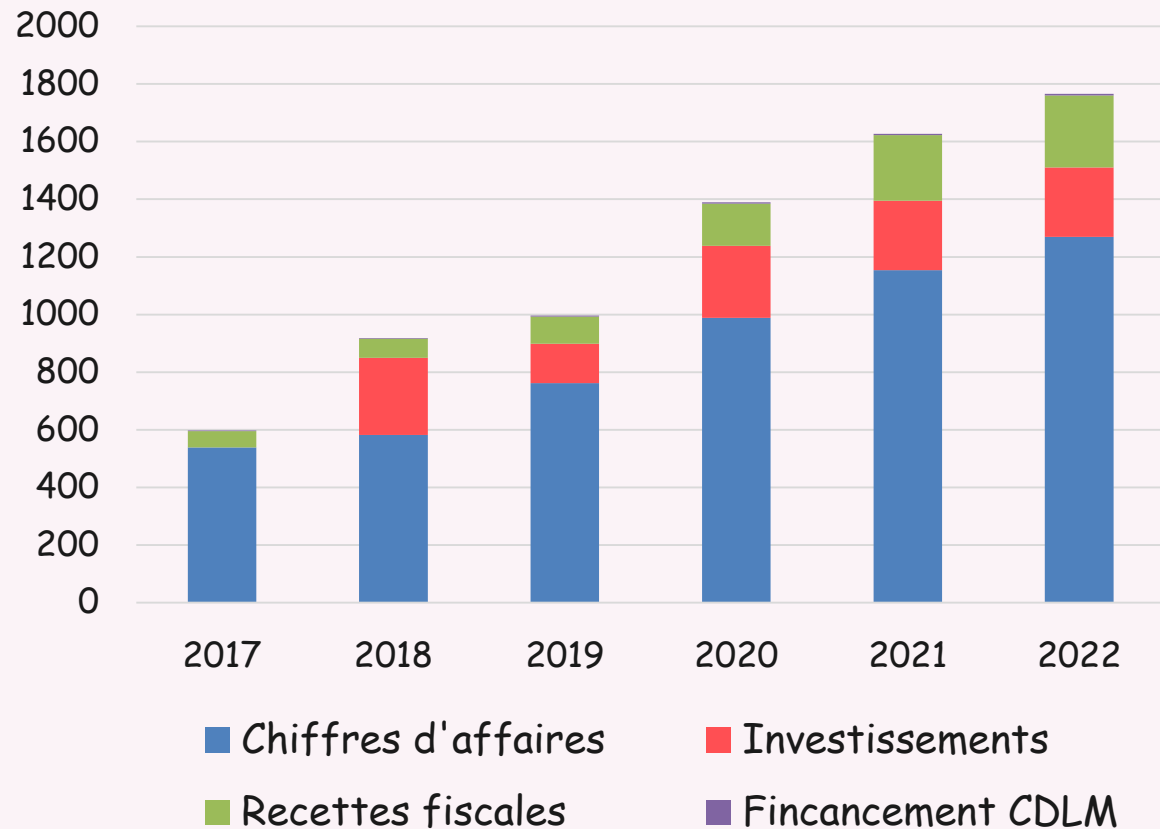
(**2022\*** : Données provisoires / **Source** : Rapport DGMG)



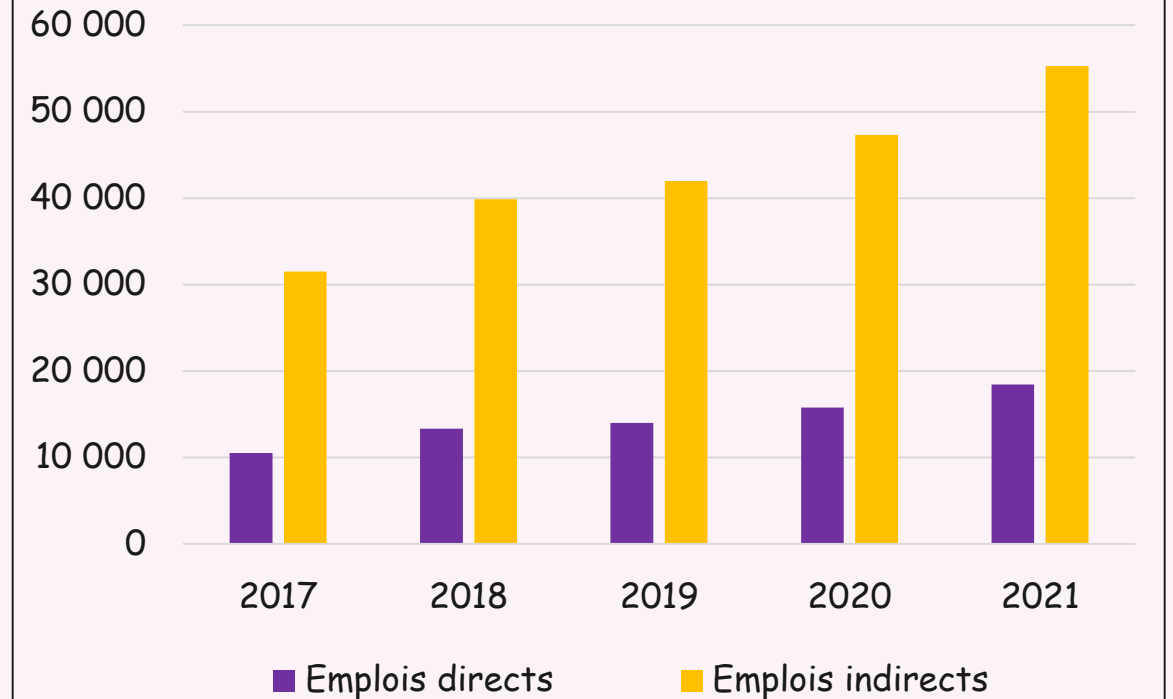
# Analyse statistique des retombées socio-économiques

## EVOLUTION DE L'IMPACT ÉCONOMIQUE DU SECTEUR MINIER

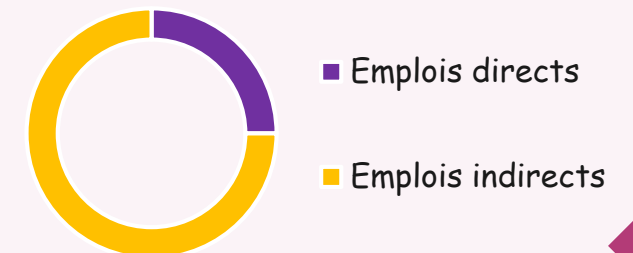
Milliards (CFA)



## EMPLOYABILITE DU SECTEUR MINIER



## Répartition des emplois générés



## # 1 : Amélioration continue de la Gouvernance

### 4. Défis du secteur minier

# 1 : Amélioration continue  
de la gouvernance

# 2 : Renforcement des  
infrastructures supports





## # 2 : Renforcement des infrastructures support

#1 :

Renforcer  
l'infrastructure géo-  
scientifique nationale

#2 :

Finaliser la  
construction du  
laboratoire d'analyses  
géologiques et  
géochimiques

#3 :

Améliorer les  
infrastructures de  
transport et de  
transformation des  
minerais (PDMIO,  
usine d'affinage)

1

Secteur minier ivoirien en pleine croissance

2

Amélioration continue de la gouvernance minière

3

Soutien et accompagnement de l'Etat au secteur minier

4

Disponibilité d'infrastructures supports et d'énergie

5

Facilitation des procédures d'investissement

6

Côte d'Ivoire : le lieu sûr pour vos investissements miniers





web : [www.energie.gouv.ci](http://www.energie.gouv.ci)  
e-mail : [info@energie.gouv.ci](mailto:info@energie.gouv.ci)

Tél : (+225) 27 20 21 50 03

BPV 50 Abidjan-Plateau Imm. SCIAM

Cadastre : [portals.landfolio.com/CoteD'Ivoire/en/](http://portals.landfolio.com/CoteD'Ivoire/en/)



web : [www.sodemi.ci](http://www.sodemi.ci)  
e-mail : [info@sodemi.ci](mailto:info@sodemi.ci)

Tél : (+225) 27 22 22 01 00

01 BP 2816 Abidjan 01

31, Bd des Martyrs \_ Abidjan - Cocody

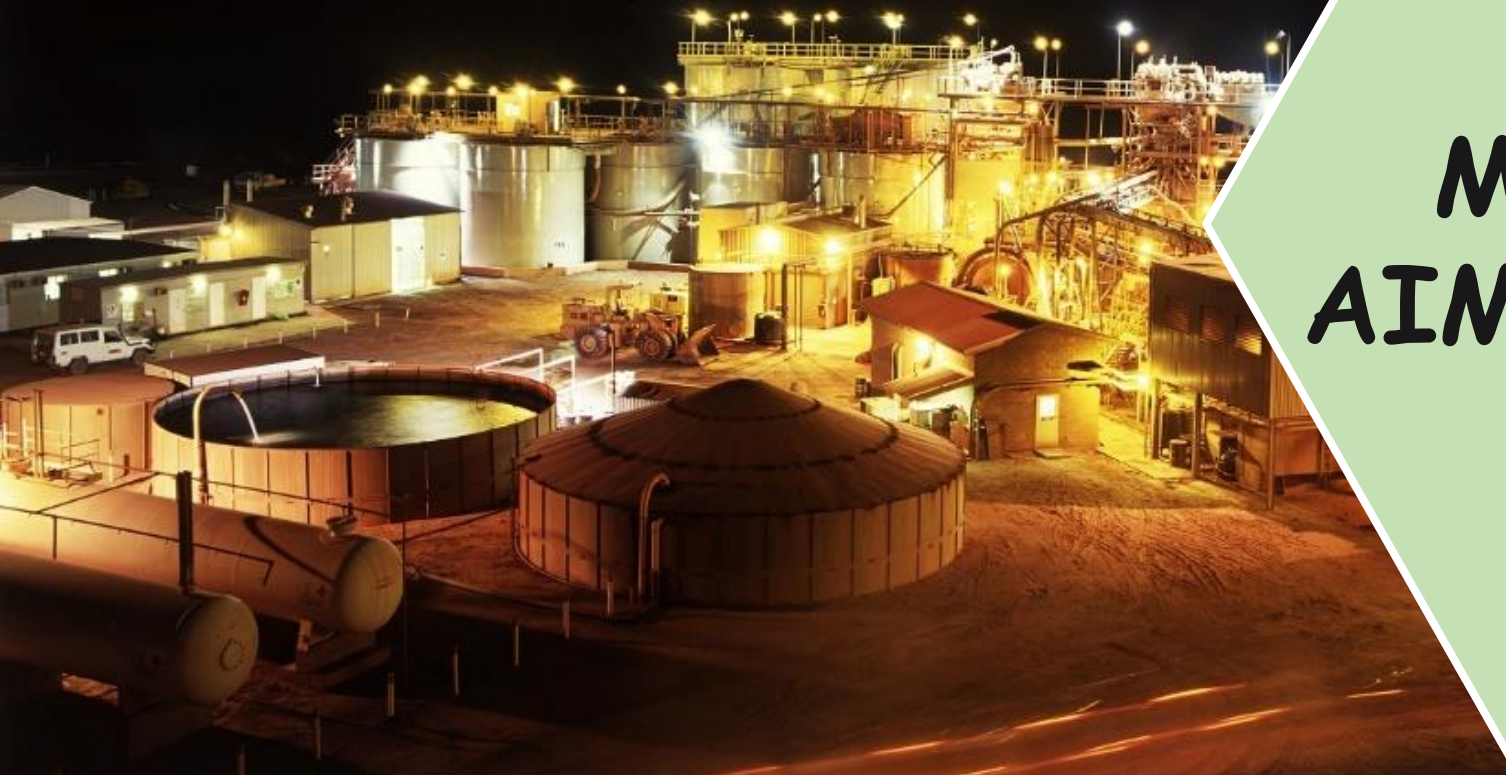


Web : [www.chambredesmines.org](http://www.chambredesmines.org)  
e-mail : [info@chambredesmines.org](mailto:info@chambredesmines.org)

Tél : (+225) 07 87 75 53 37

Cocody Riviera 3 Bonoumin, Villa Mining House

**ETUDE DE CAS DE LA COTE D'IVOIRE**



**MERCI POUR VOTRE  
AIMABLE ATTENTION**