



# BURKINA FASO



## EXPLOITATION MINIÈRE DANS UN CONTEXTE D'INSÉCURITÉ : LES EFFORTS DU GOUVERNEMENT DU BURKINA FASO DANS LA SÉCURISATION DES INVESTISSEMENTS MINIERS.

**MONSIEUR Simon-Pierre BOUSSIM**

**Ministre de l'Energie, des Mines et des Carrières**



**MINING INDABA 2023**

# PLAN DE PRESENTATION

## INTRODUCTION

## I. APERÇU GENERAL DU SECTEUR MINIER

## II. IMPACTS DE L'INSECURITE SUR LE SECTEUR MINIER

## III. EFFORTS DANS LA SECURISATION DES MINES

## IV. PERSPECTIVES

## CONCLUSION



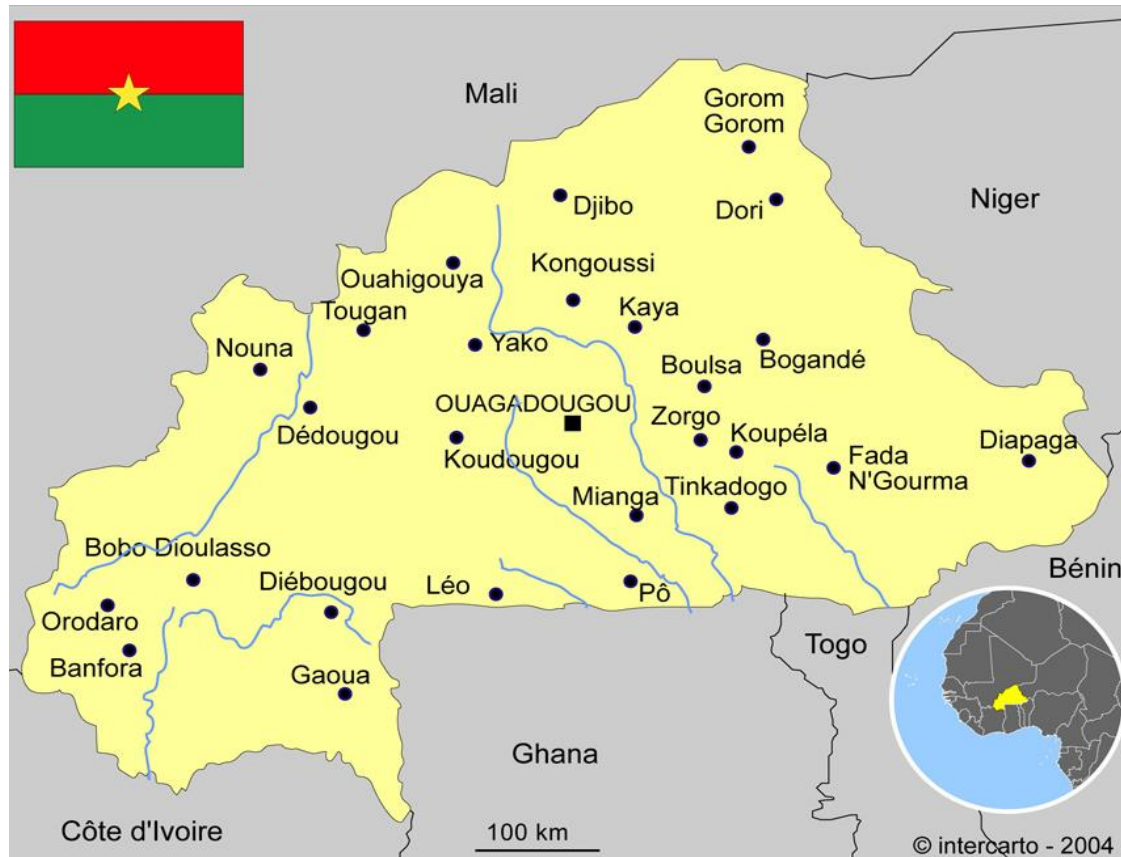


# INTRODUCTION

(1/2)

## SITUATION GEOGRAPHIQUE DU BURKINA FASO

- ❑ Pays enclavé, le Burkina Faso se trouve au cœur de l'Afrique de l'Ouest.
- ❑ Pays en voie de développement, son secteur minier a connu ces dernières décennies une embellie faisant de lui l'un des plus dynamiques de la sous région.



# INTRODUCTION

(2/2)

- ❑ Cependant, depuis quelques années le secteur fait face à un contexte sécuritaire difficile marqué par la recrudescence des attaques terroristes.
- ❑ La situation est particulièrement préoccupante dans certaines zones (frontalières avec le Mali et le Niger) surtout dans les régions du Nord, du Centre-Nord, du Sahel et de l'Est.
- ❑ Des mesures de sécurisation ont été prises pour faire face à cette situation et encourager les sociétés minières à la résilience pour une poursuite des opérations dans ce secteur clé de l'économie nationale.
- ❑ Cette question est prise très au sérieux par l'Etat au regard des enjeux socio-économiques.



# I. APERÇU GÉNÉRAL DU SECTEUR MINIER

## POTENTIALITES MINIERES

Les métaux précieux et pierres précieuses :

- ❑ l'**or** (Au) : dans toutes les 13 Régions du pays, exploité de façon industrielle ou artisanale;
- ❑ le **diamant** (C) : de nombreux indices connus (*Barsalogho*, bassins versant des rivières *Comoé*, *Mouhoun*, *Léraba* et *Sissili*).



# I. APERÇU GÉNÉRAL DU SECTEUR MINIER

Le potentiel minier exploité concerne l'or, le zinc et le manganèse. Parmi les substances minérales mises en évidence, on note :

- **Les métaux précieux et pierres précieuses** : Or et Diamant;
- **Les métaux ferreux** : Fer, Titane, Vanadium, Nickel, Aluminium, Niobium-Tantalium, Lithium, Etain;
- **Les substances non métalliques ou substances utiles** : Phosphate, Calcaires à ciment, Dolomie, Marbre;
- **Substances énergétiques** : Uranium, Graphite, Tourbes;



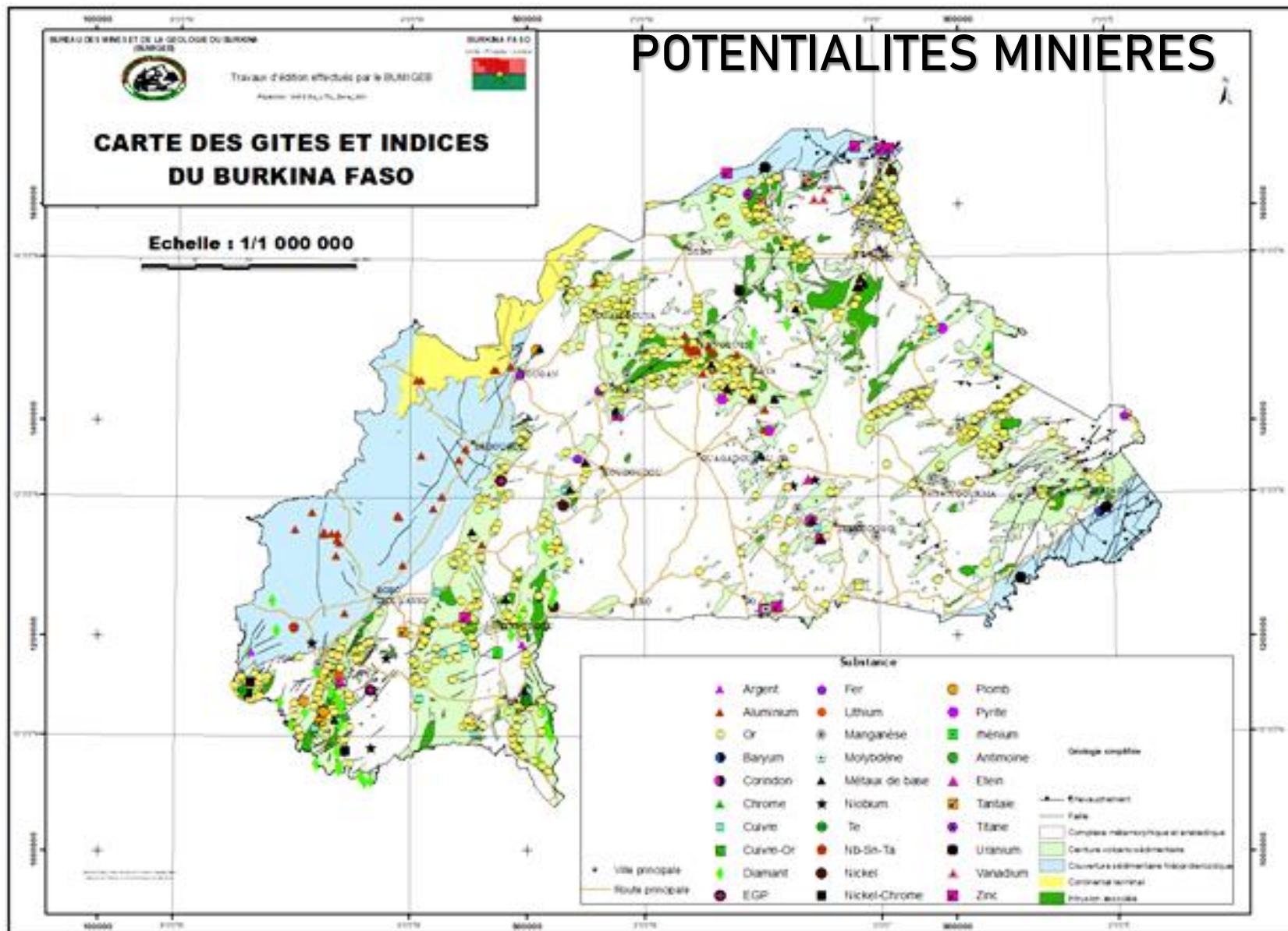
# I. APERÇU GÉNÉRAL DU SECTEUR MINIER

## Situation actuelle des mines industrielles en exploitation

- 14 mines industrielles en exploitation:
- 02 mines en construction (KIAKA, Opor);
- Plusieurs projets avancés : Etudes de faisabilité en cours.



# POTENTIALITES MINIERES





## II. IMPACT DE L'INSECURITE SUR LE SECTEUR MINIER

- ❑ Depuis 2015, le pays fait face à l'instar de ses voisins du Sahel, à une crise sécuritaire particulièrement éprouvante qui a des répercussions humanitaire, sociale et économique sans précédent.
- ❑ Le secteur extractif n'est pas en reste, avec un impact à tous les niveaux de la chaîne, de l'exploration à l'exploitation minière.
- ❑ Cela n'est pas sans conséquence.



## II. IMPACT DE L'INSECURITE SUR LE SECTEUR MINIER

### IMPACT SUR LA RECHERCHE GEOLOGIQUE ET MINIERE

- ❑ A partir de 2019, l'insécurité est devenue la première difficulté mentionnée par les détenteurs de permis d'exploration dans leur rapport annuel d'activités avec comme conséquence une baisse des financements de la recherche minière.
- ❑ On observe alors une augmentation des demandes de suspension de permis de recherche pour motif d'insécurité.



## II. IMPACT DE L'INSECURITE SUR LE SECTEUR MINIER

### IMPACT SUR LES MINES INDUSTRIELLES

- ❑ Sur les coûts de transport (l'aérien a remplacé le terrestre).
- ❑ Baisse des investissements : recherche pour prolonger la durée de vie des mines, dans les projets avancés et les mines en construction.
- ❑ Baisse de la production.



### III. EFFORTS DANS LA SECURISATION DES MINES

- ❑ Question prise très au sérieux par le Gouvernement: les mines étant un pilier important de l'économie nationale.
- ❑ Il reste que la question sécuritaire autour des mines ne peut être envisagée que dans un cadre global de sécurisation du territoire national.
- ❑ La contribution des sociétés minières à cet égard est très appréciable dans leurs zones d'implantation.





### III. EFFORTS DANS LA SECURISATION DES MINES

- ❑ Des rencontres sont initiées régulièrement avec les responsables des miniers par rapport à la question sécuritaire.
- ❑ Des mesures exceptionnelles ont été prises pour renforcer le dispositif d'escorte des convois de ravitaillement des mines.
- ❑ Résilience observée au niveau du secteur minier, même durant la crise sanitaire liée au COVID 19.



## IV. PERSPECTIVES

- Ministère de l'Energie des Mines et des carrières - MINING INDABA 2023



# CONCLUSION

- ❑ La reprise de l'exploration minière est nécessaire pour maintenir de bonnes perspectives sur les 5 à 10 ans avenir.
- ❑ La tendance est entrain d'être inversée pour ce concerne la crise sécuritaire et l'activité minière pourra se poursuivre normalement.
- ❑ Dans l'intérim il reste possible moyennant la prise de mesures adéquates de poursuivre l'exploitation minière au Burkina Faso.

**Vous êtes les bienvenus!**





# BURKINA FASO



# Merci pour votre attention

